

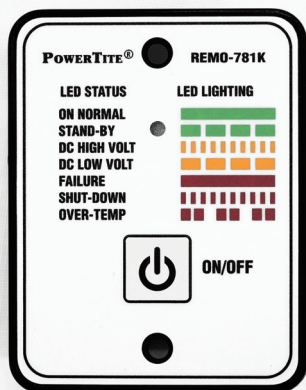
VF シリーズインバータ リモートコントロールユニット

取扱説明書

株式会社 未来舎 はこの説明書の総ての著作権を有します。これらの一部又は全てについての使用は文書による同意を必要と致します。 記 2019年5月28日
POWER TITE® 及び TITEPOWER® は未来舎の登録商標です。

型名：REMO-781K

■ 本体



■ 付属品

- 接続ケーブル
モジュラー 約 7m
- ノイズフィルター
ノイズを減らすため接続ケーブルに挟んで使用します。
- 取り付け用ネジ
木ネジ 2個



接続ケーブル

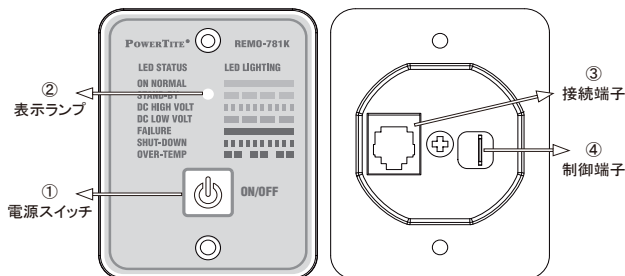


ノイズフィルター



取り付け用ネジ

■ 名称と説明



インバータ本体の電源スイッチは REMOTE の位置でご使用ください。

① 電源スイッチ

OFF の時にスイッチを押すとインバータが ON になります。
ON の時にスイッチを長く押すとインバータが OFF になります。

② 表示ランプ

インバータの動作状態を表します。
緑は正常動作、橙は警告、赤は遮断を示します。

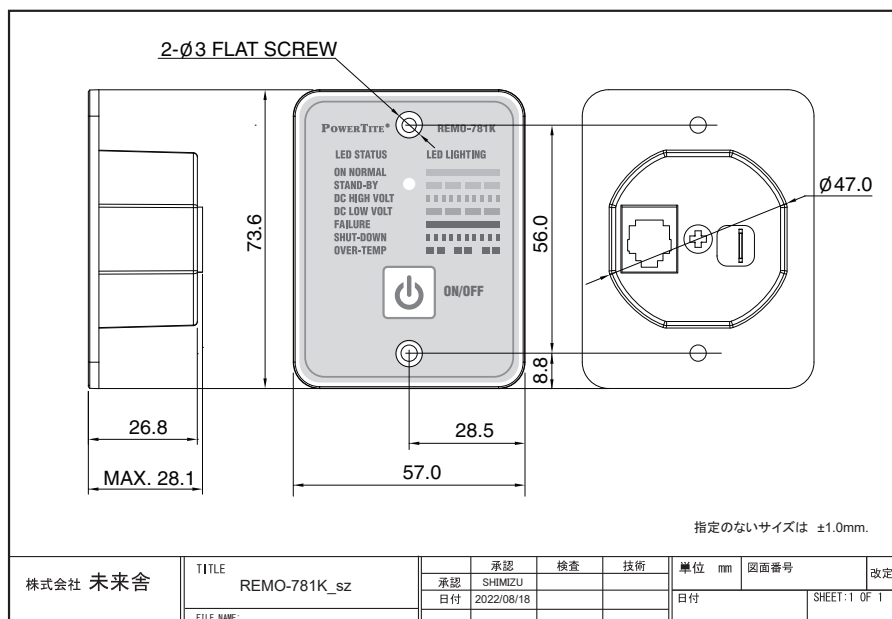
| インバータ状態 | ランプ状態 | LED 表示 |
|-----------|-------|--------|
| インバータ正常動作 | 緑常灯 | |
| ECO 出力停止 | 緑点滅 | |
| 低電圧警告 | 橙遅い点滅 | |
| 高電圧警告 | 橙速い点滅 | |
| 入力電圧遮断 | 赤速い点滅 | |
| 過温度遮断 | 赤間欠点滅 | |
| 過負荷遮断 | 赤点灯 | |

③ 接続端子

接続ケーブルを接続してください。

④ 制御端子

この端子に電圧を加えるとインバータが ON になります。
車両のアクセサリ端子などに接続して連動させることができます。



筐体色は写真と異なる場合があります。
本文の説明及び規格、誤字及び訂正は予告なく変更及び修正することがあります。