



XS7.0JP

MAXIMIZING BATTERY PERFORMANCE

XS 7.0JP

車メーカーが認めた高性能バッテリーチャージャー

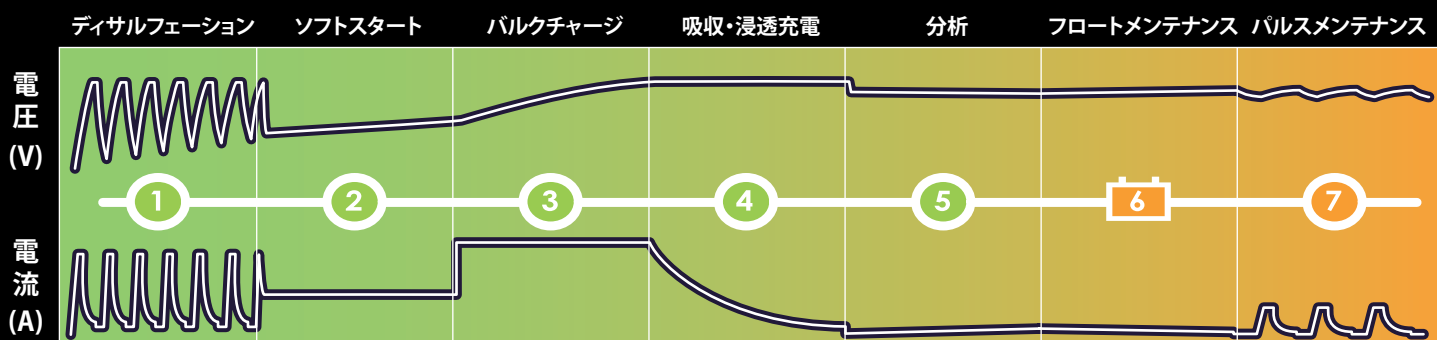
XS7.0JP の特長

1. 特許取得の 7 ステップ充電で簡単にバッテリーをフルオート充電します。
2. バッテリーを車載のまま充電できます。
3. あらゆる 12V 鉛蓄バッテリーに対応します。
4. ショートやスパーク発生を防ぐ安心設計。
5. LED インジケータで充電量と動作状況がわかります。
6. アイレットとクリップの 2 種類の方法で接続可能です。
7. 保護等級 IP65。水しぶきや粉塵にも耐えられます。



クリップでの接続例

7ステップ充電フロー



XS7.0JP

定価： ¥ 31,200 (税込： ¥ 34,320)

CTEK | MAXIMIZING BATTERY PERFORMANCE

XS 7.0JP

XS7.0JP

車メーカーが認めた高性能バッテリーチャージャー

バッテリーに接続するだけでフルオート充電！

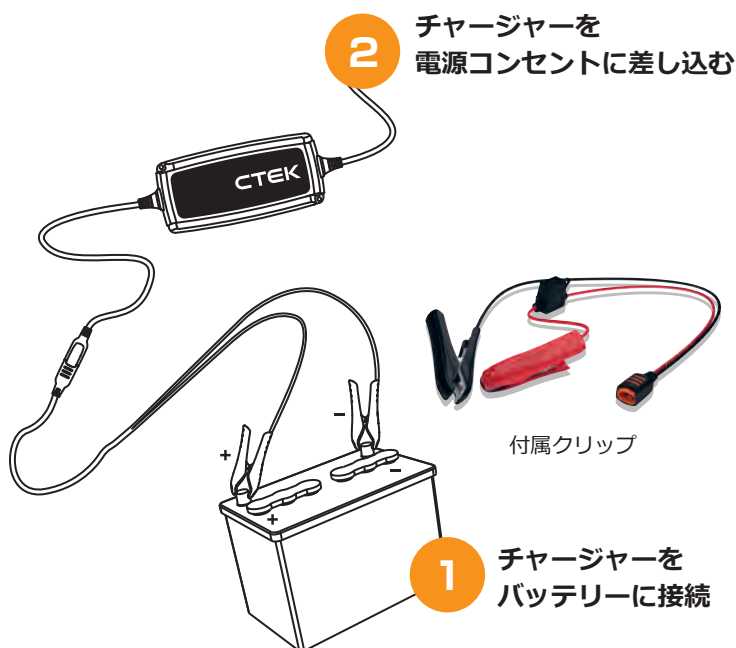
近年の自動車は燃費向上（アイドリングストップ、燃費制御によるオルタネータ停止など）、電装品の増加によりバッテリーの充電状態は旧式の自動車に比べ悪くなる傾向にあります。

また、ロードサービス依頼の約3分の1がバッテリー上がりやバッテリーに関するトラブルとされています。

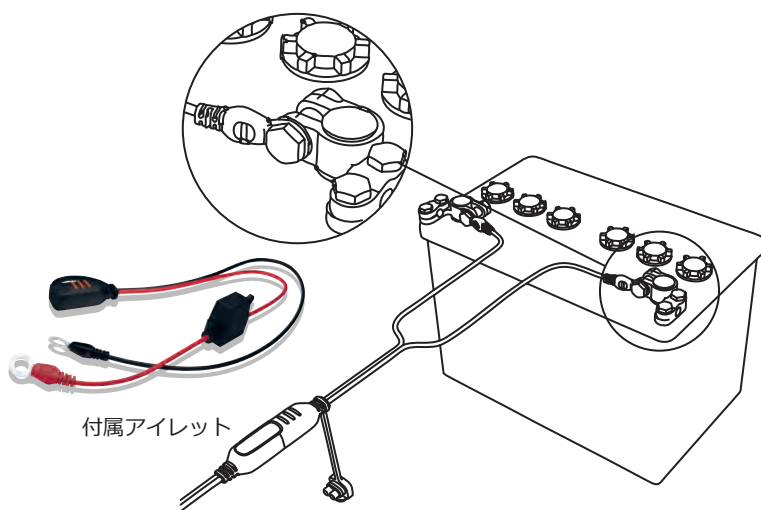
一般の充電器ではタイマーや動作モードの設定などが必要になり、最悪の場合、車の電装品に支障を起こす可能性があります。

XS7.0JPは車メーカーに認められた特許取得の7ステップ充電プログラムにより、接続するだけでフルオート充電が可能になり、ユーザーは操作や設定不要で簡単に充電できます。

■ 付属クリップの使用例（充電の手順）



■ 付属アイレットの使用例



付属のアイレットをバッテリーターミナルに接続すればより簡単に充電が可能です。

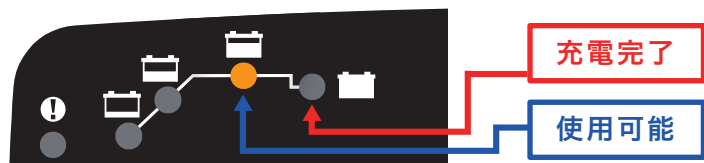
■ 完全放電から 80% 程度までの充電時間目安

バッテリーサイズ (Ah)	80%程度までの参考充電時間
14Ah	2時間
50Ah	6時間
100Ah	11時間
150Ah	17時間

■ 製品仕様

入力	: 100VAC, 50-60Hz
出力	: 14.4VDC、最大7.0A
充電バッテリー容量	: 14~150Ah
使用環境温度	: - 20℃ ~ + 50℃
充電方式	: 7ステップ、完全自動充電サイクル
対応バッテリー	: 12V鉛蓄バッテリー
保証期間	: 2年間

■ 全ての12V鉛蓄バッテリーに対応！



発売元 株式会社 TCL

〒470-0153 愛知県愛知郡東郷町和合北蚊谷 29-1

<https://www.kk-tcl.co.jp/ctek/>

Tel.0561-67-3122 定休日:土・日曜日 営業時間:10:00~18:00

CTEK | MAXIMIZING BATTERY PERFORMANCE