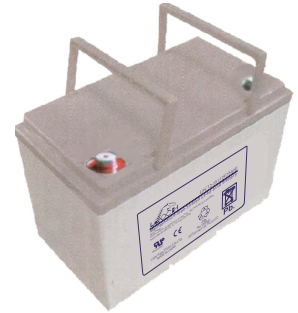


# BPC SERIES -Deep Cycle

## BPC12-75(12V75AH)

### 仕様

公称電圧	12V	
10時間率容量	75.0AH	
サイズ	長さ	259±3mm (10.20 inches)
	幅	168±2mm (6.61 inches)
	高さ	208±3mm (8.19 inches)
	総高さ	214±3mm (8.43 inches)
重量	22.3Kg	
端子	T9/T6	
電槽材質	ABS	
時間率容量	80.4AH/4.02A	(20hr,1.80V/cell,25°C/77°F)
	75.0AH/7.50A	(10hr,1.80V/cell,25°C/77°F)
	65.8AH/13.2A	(5hr,1.75V/cell,25°C/77°F)
	59.6AH/19.9A	(3hr,1.75V/cell,25°C/77°F)
	48.5AH/48.5A	(1hr,1.60V/cell,25°C/77°F)
最大放電電流	900A/(5秒)	
内部抵抗	6.6mΩ	
実用温度範囲	放電:-15~50°C(5~122°F)	
	充電: 0~40°C(32~104°F)	
	保存:-15~40°C(5~104°F)	
設定温度範囲	25±3°C(77±5°F)	
サイクルユース	充電初期電流: 22.5A以下	
	充電電圧: 14.4V~15.0V(25°C) 温度補正: -30mV/°C	
スタンバイユース	充電電流: 制限なし	
	充電電圧: 13.5V~13.8V(25°C) 温度補正: -20mV/°C	
温度別容量換算	40°C (104°F)	103%
	25°C (77°F)	100%
	0°C (32°F)	86%
自己放電	BPCシリーズは25°Cの環境下において 6カ月の保存が可能です	



### 用途

- ◆ 電動工具
- ◆ 火災報知器
- ◆ 電動カート
- ◆ 非常用電源
- ◆ 芝刈り機
- ◆ 医療機器
- ◆ ゴルフカート
- ◆ 太陽光発電
- ◆ 携帯機器
- ◆ 電動モーター
- ◆ 電動玩具



### 放電特性/ (電流) 25°C

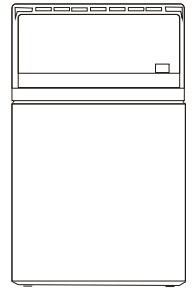
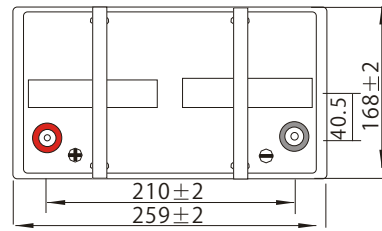
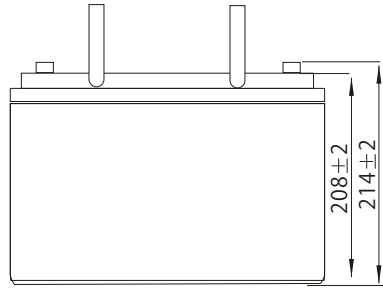
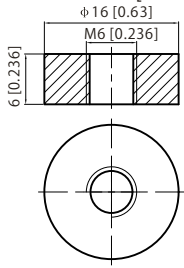
F.V/Time	10min	15min	20min	30min	45min	1h	2h	3h	4h	5h	6h	8h	10h	20h
1.85V/cell	109.8	92.4	80.7	58.1	46.1	37.4	23.3	18.1	14.7	11.9	10.4	8.50	7.08	3.98
1.80V/cell	140.3	111.6	95.4	68.6	53.7	41.9	25.4	19.5	15.7	12.8	11.2	9.02	7.50	4.02
1.75V/cell	154.2	121.9	102.7	71.2	55.7	43.9	26.3	19.9	16.0	13.2	11.5	9.17	7.58	4.06
1.70V/cell	168.0	130.2	107.9	74.1	57.9	45.3	27.4	20.4	16.5	13.5	11.7	9.30	7.65	4.13
1.65V/cell	181.4	138.4	114.6	78.1	59.4	46.8	28.1	21.3	17.0	13.9	12.0	9.45	7.81	4.19
1.60V/cell	196.9	148.1	122.1	82.5	61.9	48.5	29.1	22.0	17.6	14.3	12.2	9.54	7.89	4.21

### 放電特性/ (電力) 25°C

F.V/Time	10min	15min	20min	30min	45min	1h	2h	3h	4h	5h	6h	8h	10h	20h
1.85V/cell	204.9	174.2	153.9	111.6	89.3	72.7	45.3	35.4	28.8	23.4	20.6	16.8	14.0	7.97
1.80V/cell	258.3	207.3	179.1	130.1	103.0	80.9	49.2	37.9	30.6	25.1	22.0	17.8	14.8	8.03
1.75V/cell	280.3	224.3	191.1	134.4	106.3	84.4	50.9	38.5	31.2	25.7	22.6	18.1	15.0	8.10
1.70V/cell	301.3	237.7	199.7	139.4	110.3	86.8	52.7	39.5	31.9	26.3	23.0	18.3	15.1	8.24
1.65V/cell	322.8	251.1	211.1	146.4	112.6	89.4	54.1	41.1	33.0	27.0	23.5	18.6	15.4	8.34
1.60V/cell	344.5	265.4	222.6	153.0	116.3	91.8	55.5	42.1	33.9	27.7	23.9	18.8	15.6	8.37

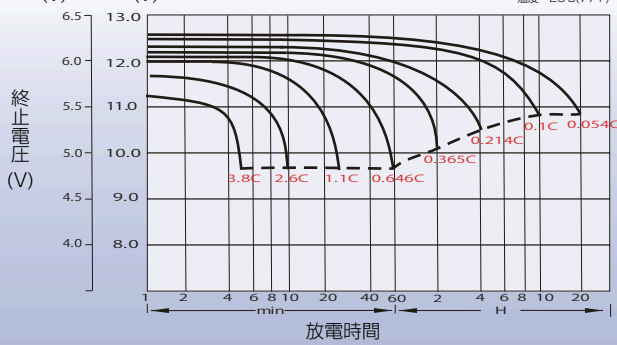
## サイズ

### T6 Terminal Unit: mm[inches]



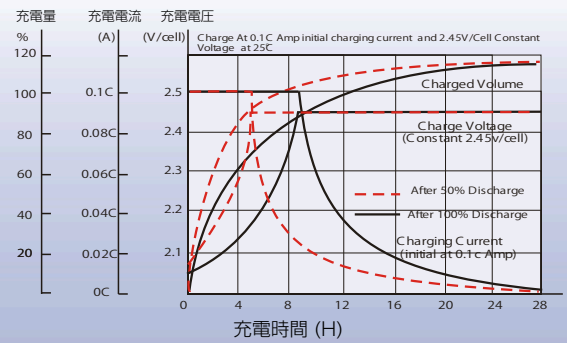
## 放電特性

6V Battery 12V Battery  
(V) (V)

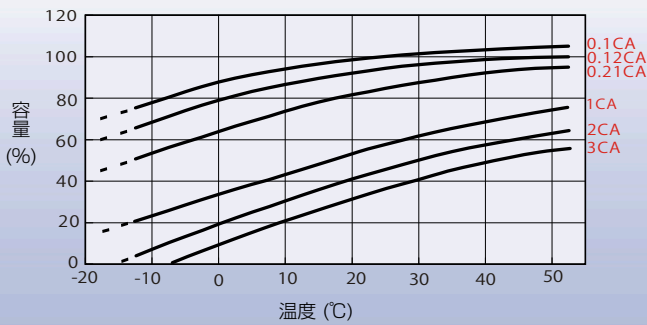


## 充電特性 (サイクルユース)

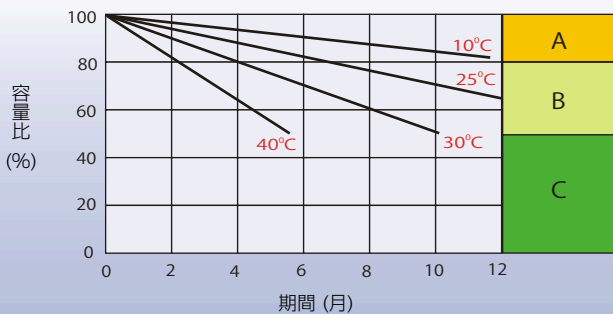
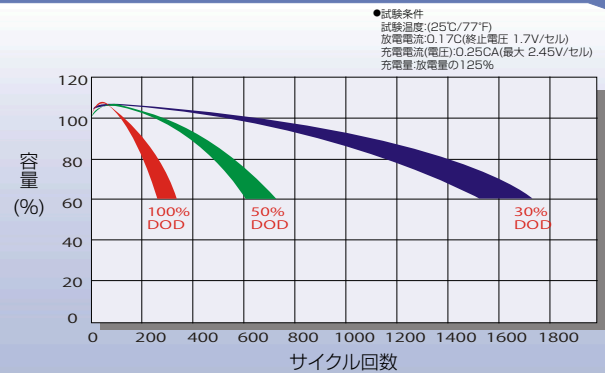
Charging Characteristics



## 温度別容量特性



## サイクル寿命特性



## 自己放電特性

- A** 充電は不要です。  
もし100%の容量が必要な場合は充電を行ってください。  
補充電を下記方法にて行ってください。
- B** 1. 充電電流0.25CA 電圧2.25V/セル—3日以内  
2. 充電電流0.25CA 電圧2.45V/セル—20時間以内  
3. 充電電流0.05CA —8~10時間
- C** 充電を行っても容量が100%回復しない場合があります。  
この領域までの放電はさけてください。