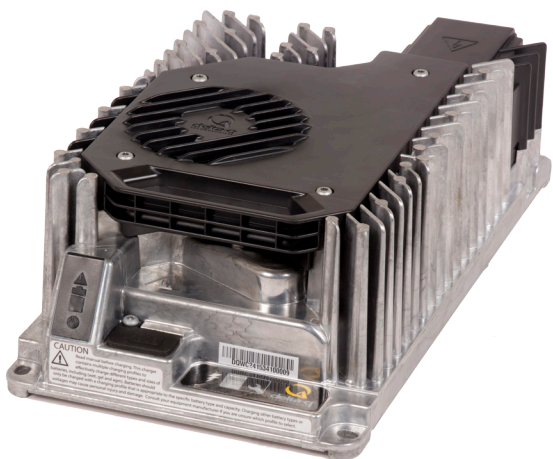




# IC

# 1200



取り扱いモデル:

24 V / 50 A

36 V / 33 A

48 V / 25 A

## Delta-Q IC1200

### 1200 W 工業用バッテリー充電器

鉛蓄バッテリー（液体、AGM、ゲル）およびリチウムバッテリーの充電に対応し、IC1200充電器はオンボードとオフボードの両方の構成に利用できます。オプションのCANバス通信を使用することで、シームレスなマシン統合を実現します。また、AC/DCのケーブルはすべてカスタマイズ可能です。用途は空中作業用プラットフォーム、リフトトラック、床面作業機器、多用途車、オートバイなど。



#### 高い信頼性

高い信頼性を備えた設計に基づき製造。最悪の事態を想定した動作条件での高耐久性を検証済み。世界クラスの施設にて、高い信頼性のあるソリューションを厳選し製造。



#### 統合が容易

内蔵の充電サイクルトラッカーで、マシンのトラブルシューティングをアシスト。USBホストポートを介したデータのダウンロード、ソフトウェアのアップグレードに対応。オプションのCANバス通信機能で、マシン全般の統合、診断、制御が可能。



#### 充電品質

鉛蓄バッテリーとリチウムバッテリーの頻繁な充電サイクルに正確に対応した充電プロファイル。充電時間、バッテリーの耐用年数、用途の要件などのバランスを取るために、Delta-Qのバッテリー研究室にて開発。



#### グローバルで効率的

世界のあらゆる単相グリッドで確実に使用可能。電気代節約と充電時間短縮のための高効率性能。積極的な冷却性能で、最適なピーク性能を維持。

delta-q.com



市場の需要に従って他の認定書も獲得する可能性があります。

# IC1200充電器仕様

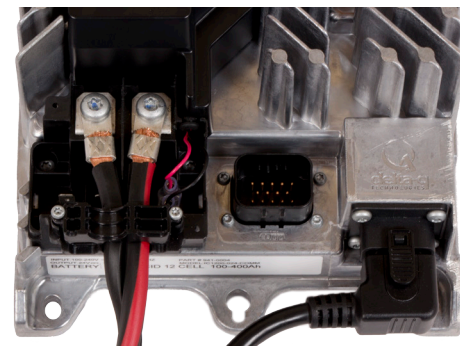
DC出力	24 VDC	36 VDC	48 VDC
最大DC出力電圧	36 V	54 V	72 V
最大DC出力電流	50.0 A	33.3 A	25.0 A
最大DC出力電力	1200 W		
深放電の回復(最低電圧)	1.2 V	1.8 V	2.4 V
最大インターロック信号電流	10 A		
ソリッドステート継電器電流定格 (COMMモデル)	10 A		
バッテリータイプ	鉛蓄(液体/AGM/ゲル)、リチウム		
リバースポラリティ	自動リセットによる電気保護		
短絡	電子電流制限		

AC入力	
AC入力の電圧範囲	85-270 VAC
定格AC入力電圧	100-240 VAC
定格AC入力周波数	50 / 60 Hz
最大AC入力電流	14.5 A
定格AC入力電流	13.4 A @ 100 VAC
	11.1 A @ 120 VAC
力率	5.7 A @ 230 VAC
	5.5 A @ 240 VAC
力率	>0.99 @ 120 VAC
	>0.98 @ 230 VAC

規定	
効率	全負荷で90%、120 VAC、48 VDC   全負荷で92%、240 VAC、48 VDC カリフォルニアエネルギー諮問委員会(CEC) 準拠
安全性	UL1564、CSA 107.2、EN 60335-2-29
排出	FCC Part 15 / ICES 003 Class A、EN55011
イミュニティ	EN 61000-3-2、EN 61000-3-3、EN 61000-6-2、EN 61000-6-4

機械	
寸法	33.5 x 17.9 x 10.5 cm (13.2 x 7.0 x 4.1")
重量	4.1 kg (9.0 lbs)
AC入力コネクタ	IEC320 / C14 (国固有のコードが必要)
DC出力コネクタ	丸形板端子用のM6型ねじ部品
サービスポート	密閉式 (IP66) USB 2.0ホストポート (タイプA) 防塵カバー付き
マウント用ホール	直径6.4 mm (1/4") のスロット
冷却	ファン搭載の強制冷却性能 (変速、現場での修理、現場での交換に対応)

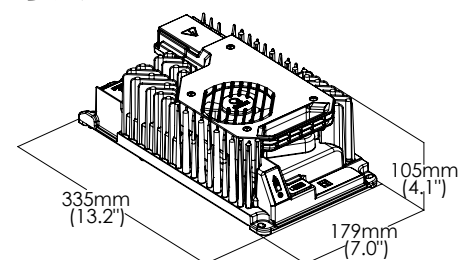
環境	
筐体	IP66 (NEMA4)
動作温度	-40°C~65°C (-40°F~149°F) 40°C (104°F) 未満で減定格
収納時温度	-40°C~85°C (-40°F~185°F)



## 便利な機能

- + マシン統合またはリチウムBMSのためのオプション式CANバス通信
- + AC電源、バッテリーステータス、充電、エラー、故障などを示すマルチカラーLEDインジケータ
- + 充電プロファイル、アラーム/故障コードを示す数字ディスプレイ
- + 現場でのプログラム可能、充電プロファイルの最大保存件数は25件
- + メンテナンスモードでの低電圧自動再充電
- + OEM生産対応、現場での交換が可能なケーブル設計
- + 一体型の持ち運び用ハンドル

## 寸法



ウェブ: [delta-q.com](http://delta-q.com)  
 電話: +1.604.327.8244  
 メール: [sales@delta-q.com](mailto:sales@delta-q.com)

Delta-Qの詳細な製品ポートフォリオをご覧いただくには、[delta-q.com/products](http://delta-q.com/products)にアクセスしてください。

Delta-Qテクノロジー  
 3755 Willingdon Avenue  
 Burnaby, BC V5G 3H3  
 Canada